

機種
選定

目的に合わせて、選べる。

配線不要のメーター一体型。後付け可能な分離型。お客様のご希望に合わせて、お選びいただけます。



新築・検漏交換

メータと無線機の一体型が欲しい



【ハイエンド家庭用】
EY25MTH-YL-CUS
EY25MTH-ZL-CUS
EY4MTH-YL-CUS
EY4MTH-ZL-CUS
【業務用】
EBY6-CUS



【スタンダード家庭用】
EY25MT-YL-CNS
EY25MT-ZL-CNS
EY4MT-YL-CNS
EY4MT-ZL-CNS



【家庭用】
SY25MT1-YL-CNS
SY25MT1-ZL-CNS



一般住宅

一般住宅で既存メータに取り付けたい



YSC-US
U/BAS機器



YSC-NS
5ビット機器/接点機器(切替式)



集合住宅・コミュニティーガスエリア

集合住宅・コミュニティーガスエリアで
既存メータに取り付けたい



YSC-US
U/BAS機器



YSC-NS
5ビット機器/接点機器(切替式)



業務用

業務用メータ・バルク監視のために取り付けたい



LMU-5



YSC-NS
5ビット機器/接点機器(切替式)



PHS交換

既存のPHS端末を交換したい



LTE-GW
(AC100V)



LTE8-NCU
(電池式)



LMU-8
(電池式)



NCUも交換する場合
LTE Cat.M1
シリーズ

※LTEは欧州電気通信標準化協会(ETSI)の登録商標です。その他、記載されている会社名、商品名、サービス名などは商標または登録商標です。

※機器に異常がある場合は、ご自分で修理なさらずにLPガス販売店、または最寄りの弊社支店にご相談ください。※所在地、電話番号などについては変更になることがありますのでご了承ください。※仕様は改良のため予告なく変更することがあります。



働き方改革

人手不足

AI・IoTの進展

エネルギー自由化



あらゆる課題を解決

『LTE Cat.M1無線機』誕生



矢崎エナジーシステム株式会社

本社
〒108-8333 東京都港区三田1-4-28 三田国際ビル17F
ガス機器事業部
〒431-3312 静岡県浜松市天竜区二俣町南鹿島23 TEL:053-925-4511

東北営業部 ☎022(284)9114 九州営業部 ☎092(411)4834
関東営業部 ☎03(5782)2702 矢崎総業北海道販売部 ☎011(852)2914
中部営業部 ☎052(769)1532 矢崎総業四国販売部 ☎087(833)3335
関西中国営業部 ☎06(6458)8185

取扱い店

つながる

メータを業務を 替えて、変える。

IoT時代の自動検針・集中監視システム



ガス事業者
保安業務を委託したら、残業
がなくなって早く家に帰れる
ようになりました。
#人手不足 #働き方改革
🏠 📱 🔄 📧



ガス事業者
検針の自動化でこれほど
変わるとは!
#人手不足 #業務改善
🏠 📱 🔄 📧



ガス事業者
営業する時間が増え
売り上げが増えた!
#働き方改革 #経営合理化
🏠 📱 🔄 📧



ガス事業者
ビッグデータを活かして業務の
ムダがなくなりました!
#働き方改革 #AI
🏠 📱 🔄 📧



ガス事業者
わざわざ現場に行かずに
閉栓ができる!
#IoT #経営合理化
🏠 📱 🔄 📧



ガス事業者
日々の検針データを元に
配送を合理化!
#IoT #配送合理化
#ガスの見える化
🏠 📱 🔄 📧



消費者
今月のガス料金がスマホで
わかって便利!
#ガスの見える化 #IoT
🏠 📱 🔄 📧

LPWAで全てのメータの スマート化を実現

LTE Cat.M1 無線機

「難検針」「人材不足」
「業務多忙」「経営合理化」
ガス事業者様の
課題を解決します。



分離型(既設メータ用)
YSC-US(Uバス接続用)
YSC-NS(Nライン接続用)

EYメーター一体型
【ハイエンド】EY25MTH一体型、EY4MTH一体型
【スタンダード】EY25MT一体型、EY4MT一体型
【業務用】EBY6一体型

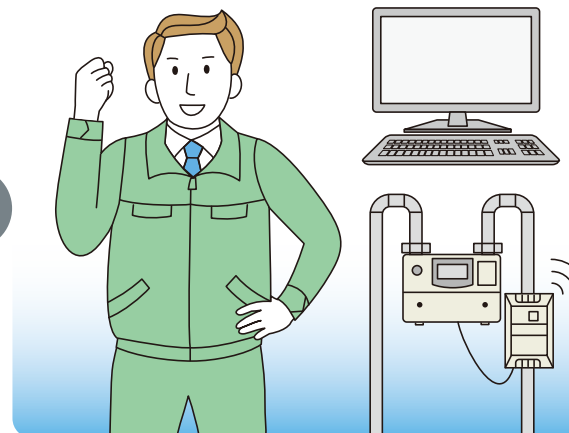
SYメーター一体型
SY25MT1一体型

毎日、大変だな!



つながる

現場業務を軽減し 営業に専念!



ガスメータが取得したデータをLTE(Long Term Evolution)で通信させるため
検針などでガスメータ設置場所まで行く必要がありません。

● 広いエリアカバー率

LPWAの一つであるLTE Cat.M1に対応し、携帯電話網を用いて全国でつながります。さらに900MHzと2.1GHzの2バンドに対応し、より広い受信可能エリア、より安定した通信を実現しました。

● Uバスエアによるエリア補完

Uバスエアに対応し、例えばマンションのPS内等の携帯電話の電波が届きにくい場所でも、Uバスエアのマルチホップ機能により通信エリアの補完が可能です。

● 超低消費電力で毎日検針を実現

LTE Cat.M1+eDRXの低消費電力技術により、「毎日検針」を行っても電池交換不要で10年間の連続稼働が可能です。

※eDRX: extended Discontinuous Reception (間欠受信のこと)

● FOTA機能

将来的な機能向上に対してもFOTA機能を用いた通信によるファームウェア書き換えにて、端末を交換することなくバージョンアップすることが可能です。

※FOTA: Firmware On-The-Air (無線によるファームウェア更新のこと)

● 簡単設置

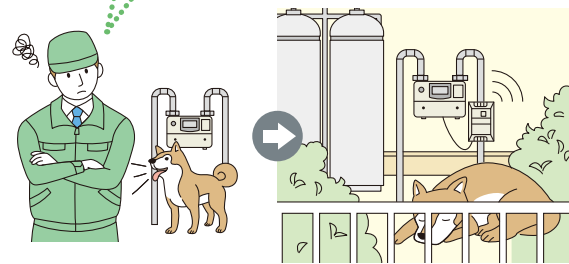
配線工事とマグネットキーによる起動操作だけの簡単設置を実現。資格も設定器を用いた現場設定も不要で、誰でも簡単に設置ができます。さらにメーター一体型であれば配線工事すら不要です。



課題
解決

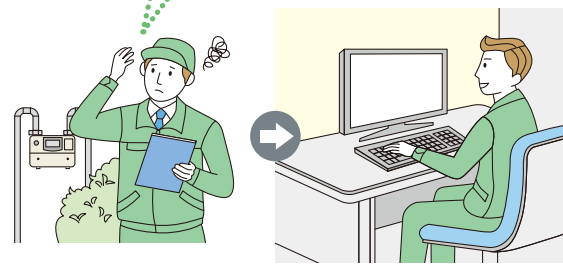
こんなことにお困りではないですか？

検針しにくいお宅に困っている！



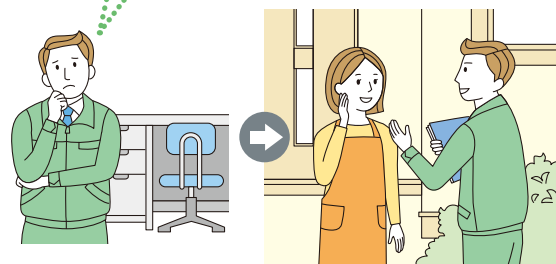
つながる 毎月の手検針での訪問はもうありません。

不払い時の閉栓作業が大変！



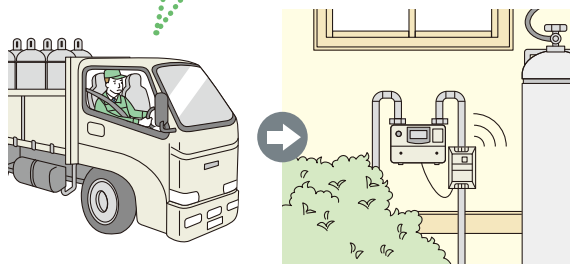
つながる 現場に行かなくてもガスの利用状況の確認や閉栓が行えます。

保安・検針する社員がいない！



つながる 保安・検針業務をアウトソーシング。営業活動に専念できます。

配送業務をもっと効率化したい！



つながる 毎日検針のデータを配送の効率化に活用できます。

製品 サービス
「モノ」と「コト」の両方で課題を解決！

集中監視サービス

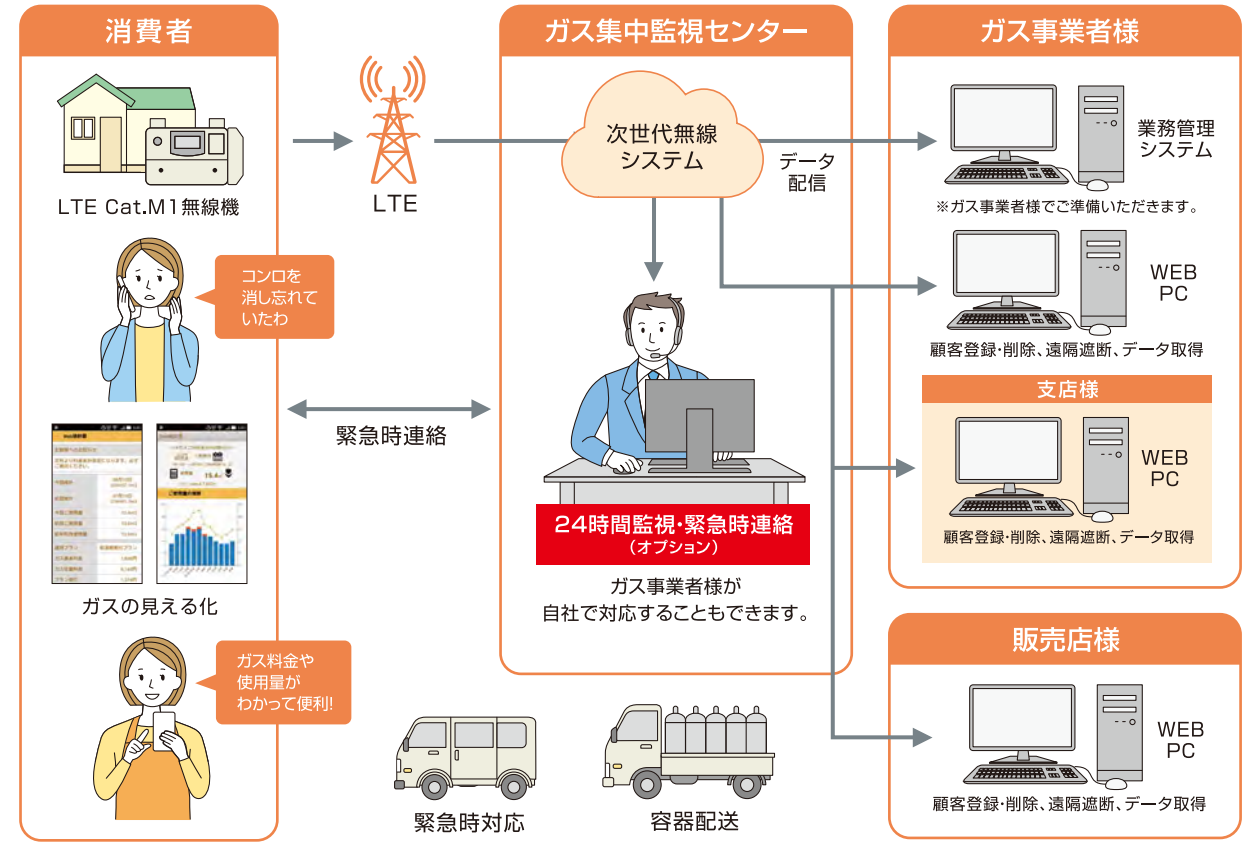


電話対応サービス



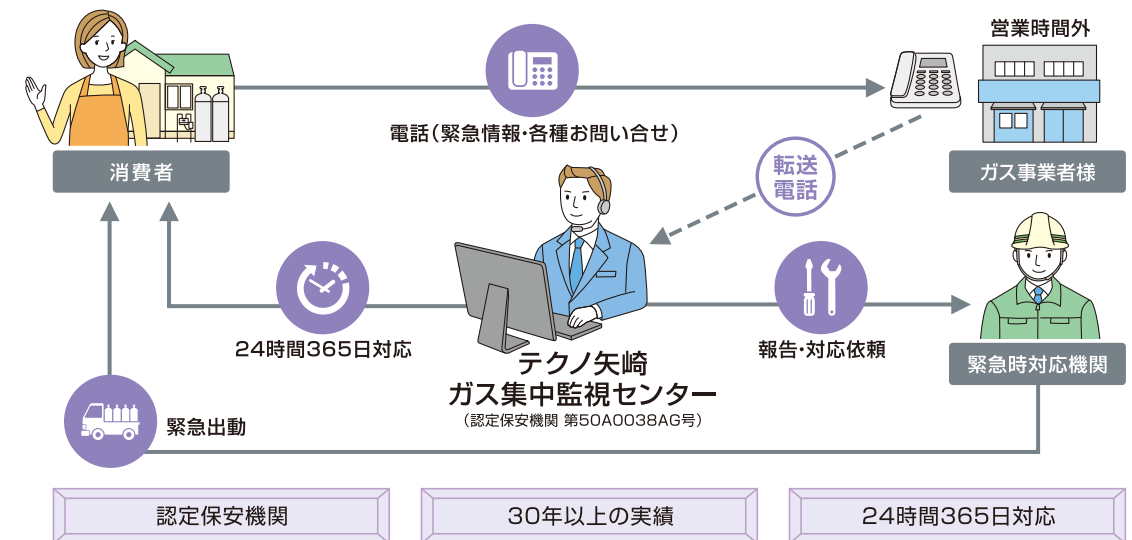
システム
概要

自動検針から請求業務までワンストップ



テクノ
矢崎

電話当番も実績の「テクノ矢崎」におまかせ

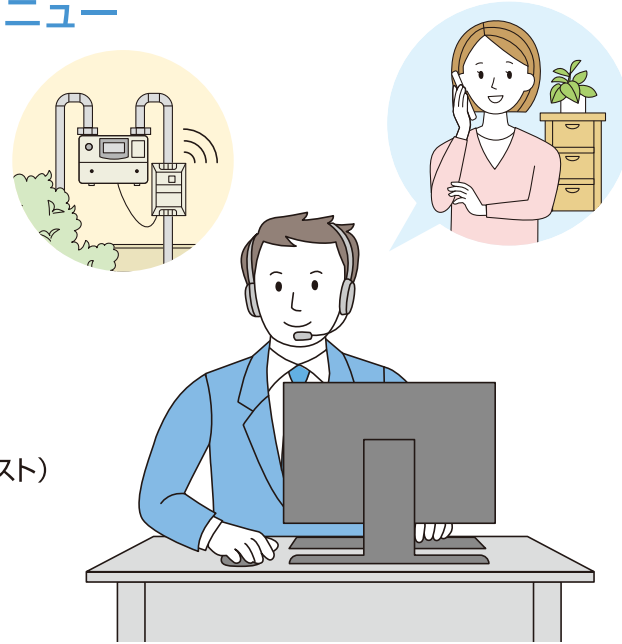


『夜間・休日』等、ガス事業者様の営業時間外は、お客様からのお電話を当社が転送でお受けします。
●集中監視サービスをご利用で無いガス事業者様でもご加入頂けます。もちろん、集中監視サービスとの併用も可能です。●当社は経済産業省所管の緊急時連絡認定保安機関ですので、全国どこでも24時間365日の監視体制で安心！●ガス機器の総合メーカーである矢崎エナジーシステムの関連会社ですので、豊富な知識と経験で応じます。

サービスメニュー テクノ矢崎がガス事業者様の業務をサポート

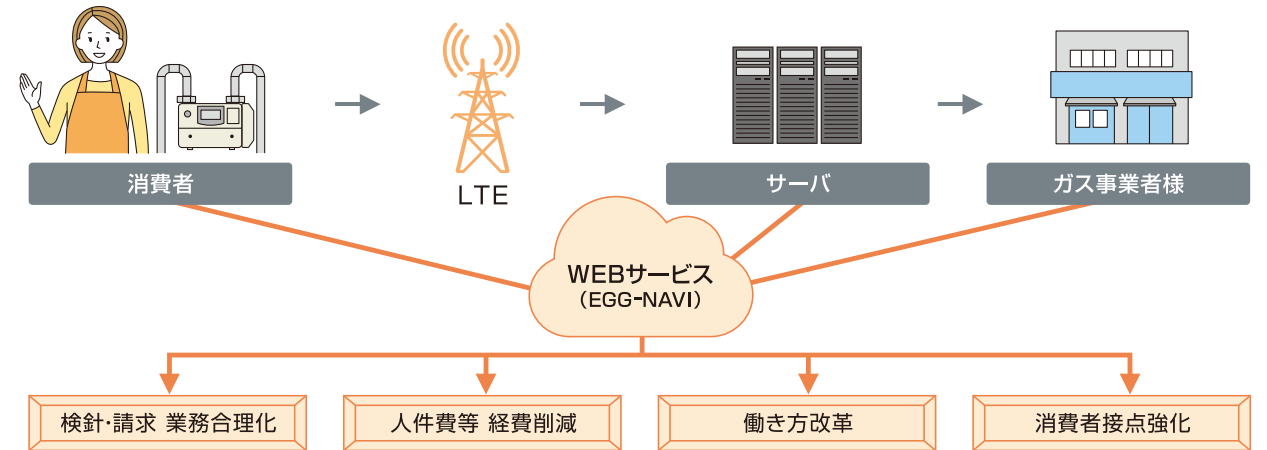
テクノ矢崎が実施するサービスメニュー

- 緊急時連絡業務(7号業務)
- 顧客情報の登録・変更・削除
- 開通通信(即時)
- 遠隔データ取得(検針・セキュリティ情報)
- 遠隔設定変更
- 遠隔遮断
- データ提供作業(HOST連携データ・各種リスト)



業務負担を軽減します!

ガスの見える化 WEB活用で検針・請求業務を合理化



ガス事業者様と消費者の両方にメリット!

スマホで見れる!

- WEB検針票 (4か国語:日本語、英語、韓国語、中国語)
- WEB請求書
- ガスの見える化
- 訪問予約ポイント (商品注文、訪問予約)

設置手順 無線機の取付は簡単。どなたでもできます。

- ① 設置先確認
- ② 顧客登録
- ③ 無線機取付
- ④ 結線
- ⑤ マグネットで起動
- ⑥ センターから開通通信

現場での作業はこれだけ!

システム導入 システム導入までの流れ

- **お問合せ**
集中監視・自動検針を始めたい/増やしたい等のお問合せ
- **ヒアリング**
お客様のお問合せ内容を詳しくヒアリング
- **ご提案・機種選定**
ヒアリング結果を踏まえシステムをご提案します。最適な機種を選定していただきます。
- **お見積り**
選定されたシステムの導入に関するお見積り(イニシャル・ランニング)
- **ご契約・システム導入**
集中監視システム運用に関する契約を締結
システム(監視クライアント/WEB PC)を導入
- **システム運用説明**
監視クライアントまたはWEB PCの操作方法等を説明します。
- **後方システム連携**
後方システム(業務管理システム・配送管理システム等)と連携するため、各種データのフォーマットをシステム会社等と整合します。
- **機器購入**
(システム導入と並行し)無線機をご発注
- **機器設置工事**
現場に無線機を設置し、起動します。
- **ローディング**
即時またはバッチ方式にて開通します。
- **運用開始**
ローディングが完了すれば運用開始です。
- **アフターサービス**